

# アイディアル・ウォール

福岡県タイプ

## 特長

### T-25車両荷重に対応

道路土工指針に準拠。  
土圧計算は「試行くさび法により計算し T-25 の車両荷重に対応します。

### 土地の有効利用

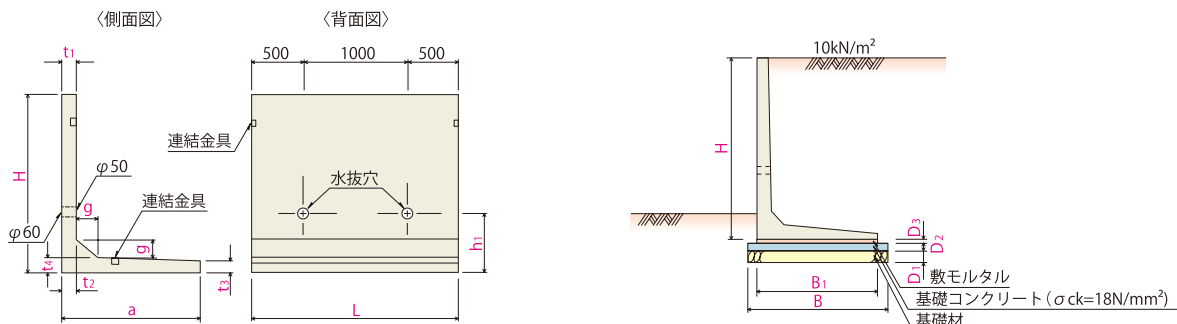
前壁が垂直なため土地を有効利用できます。

### 均一な品質と強度

日本工業規格表示許可工場で生産され、均一な品質と強度が補償されます。

■ H=600 ~ 3000

## 標準施工図

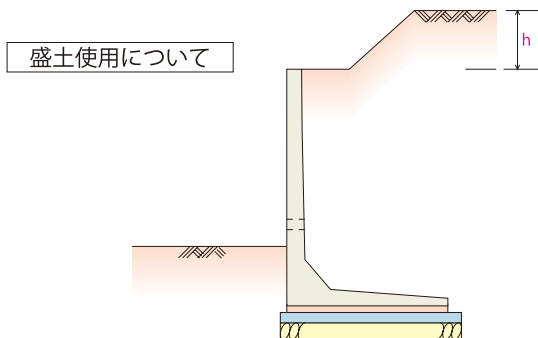


寸法表 (単位: mm)

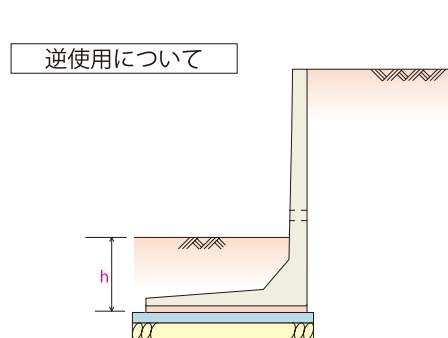
呼び名	H	a	a1	h	t1	t2	t3	t4	g	h1	L	底版 差筋		参考質量 (kg)	必要地耐力* (kN/m <sup>2</sup> )
												上側 径×本	下側 径×本		
600	600	640								350				580	28
800	800	720			100	100	100	100	100	400	2000			720	38
1000	1000	840												880	46
1250	1250	1000												1140	57
1500	1500	1150			100	110	100	110	110		2000			1420	67
1750	1750	1300				120		120	120					1800	77
2000	2000	1450			100	140	101	140	140	800	2000			2140	87
2250	2250	1600				150	102	150	150					2600	97
2500	2500	1750			100	170	104	170	170		2000			2990	107
2750	2750	1900				180	105	180	180					3540	117
3000	3000	2050			100	200	106	200	200	200	900	2000		4100	127
						220	108	220	220						

\*必要地耐力は、土の内部摩擦角  $\phi = 30^\circ$  ・単位体積重量  $\gamma = 19.0 \text{ kN/m}^3$  ・載荷重  $q = 10.0 \text{ kN/m}^2$  時の値を示す。

## 設計例



盛土高(h)により計算書を提出しますので、ご計画に応じてご用命ください。



設計条件により根入れ(h)等変化しますので、ご計画に応じてご用命ください。(通常、壁高の1/3程度必要になります)  
\*根入れにより水抜き穴位置確認が必要です



株式会社



製品のお問い合わせ： 営業本部 092-872-3331

本社：〒811-1102 福岡市早良区東入部 5 丁目 15 番 7 号 TEL.092-872-3301 FAX.092-872-3302 <https://www.yamau.co.jp/>